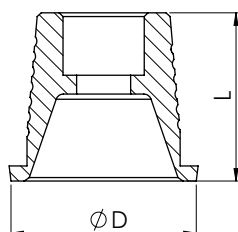



COMPONENTI PER CAD/CAM | TI-BASE PER MULTI-UNIT



CARATTERISTICHE	<p>I Ti Base forniscono una connessione per le riabilitazioni digitali personalizzate. Il Ti Base viene cementato alla protesi assicurando una perfetta connessione all'impianto o al Multi-Unit. Può essere utilizzato per un'unità singola o come parte di un ponte fabbricato in zirconia, PMMA o altri materiali e offre i seguenti vantaggi:</p> <ul style="list-style-type: none"> • Permette di realizzare protesi avvitate • Presenta un'ampia superficie di incollaggio per un'adesione stabile e sicura
MATERIALE	Leghe di titanio (Ti-6Al-4V ELI)

SPECIFICHE TECNICHE



Ti Base per Multi-Unit	Ø D (mm)	L (mm)	Articolo
	4.9	4.5	NM-C7124
Ti Base per Multi-Unit per carico immediato	Ø D (mm)	L (mm)	Articolo
	5.2	4.5	NM-C7126
	Inclusa con tutti gli articoli sopra		Articolo NM-S7102



Le librerie CAD/CAM Noris Medical sono contenute all'interno dei seguenti software di progettazione: Exocad, 3Shape e Dentalwings. Le librerie aggiornate possono essere scaricate direttamente dal sito di Noris Medical (www.norismedical.com).

exocad

3shape

dental wings